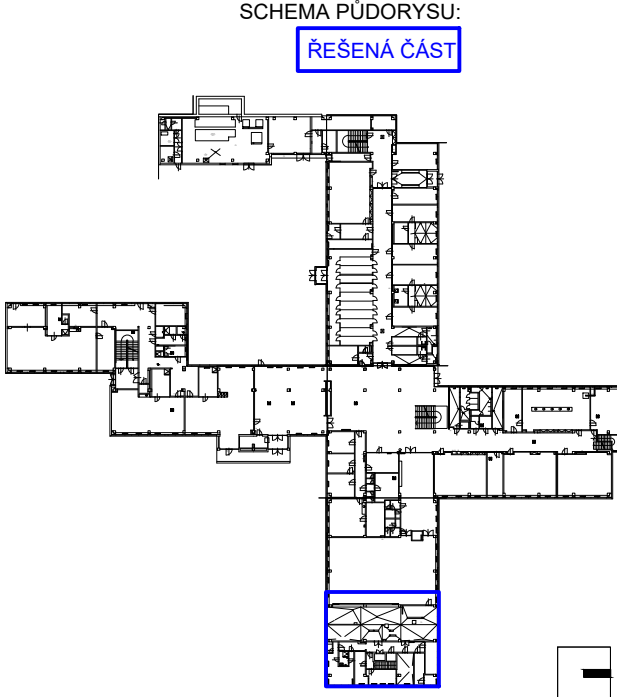


- PŘÍVOD - NOVÉ POTRUBÍ
- ODVOD - NOVÉ POTRUBÍ
- PŘÍVOD - STÁVAJÍCÍ POTRUBÍ
- ODVOD - STÁVAJÍCÍ POTRUBÍ
- PŘÍVOD - DEMONTÁŽE
- ODVOD - DEMONTÁŽE



II. FÁZE 1.4c - VZT			ing. Jaroslav BRESTIČ vzduchotechnika Veselská 50 604 41 Popovky tel.: 602 531 415 e-mail: jbrestito@seznam.cz	
±0,000= 220,15 BPV			<div><div>PAM</div><div>ARCH</div></div> <div>kancelář : Ječná 29a, 621 00 Brno info@pamarch.cz, http:// www.pamarch.cz tel.: +420 775 377 554</div>	
Zodpovědný projektant	Hlavní inženýr projektu	Vypracoval	<div>Formát</div> 550X 360	
Ing. Jaroslav Brestič	Ing. arch. Olena Slawinski	Ing. Jaroslav Brestič		
Stavebník:	Statutární město Brno Městská část Brno-Komín, Vavřínecká 733/15, 624 00 Brno		<div>Datum</div> 11/2022 <div>Účel dokumentace:</div> DSP, DPS <div>Číslo zakázky:</div> 1314	
Místo stavby:	Pastviny 70, 624 00 Brno-Komín			
Název stavby:	Rekonstrukce kuchyně a jídelny ZŠ Pastviny, Brno-Komín			
Stavební objekt:	SO 01		D.1.c - VZT	
Obsah:	VZDUCHOTECHNIKA PŮDORYS 1.NP - JÍDELNA - NOVÝ STAV		Měřítko: 1:500	Číslo výkresu: 1.4c.201